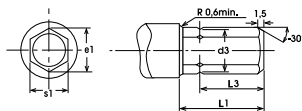


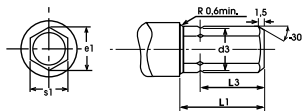
**C 6.3**

s1↑	s1↓	d3	e1↑	e1↓	L1	L3	r↓	дюйм
6,350	6,292	6,7	7,18	7,11	11,0	8,2	0,3	1/4"



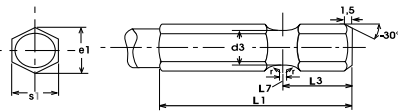
**C 8**

s1↑	s1↓	d3	e1↑	e1↓	L1	L3	r↓	дюйм
7,930	7,872	8,2	8,96	8,90	13,5	10,2	0,3	5/16"



**E 6.3**

s1↑	s1↓	d3	e1↑	e1↓	L1	L3	L7	r↓	дюйм
6,350	6,292	4,7	7,18	7,11	25,0	9,5	1,0	2,4	1/4"




		Винты с крестовыми головками PHILIPS (PH) и двойными крестовыми головками POZIDRIV (PZ)										
		Винты с метрической резьбой					Самонарезающие винты			Винты по дереву		
		Потайная головка	Полупотайная головка	Цилиндрическая головка	Цилиндрическая головка	Потайная головка	Полупотайная головка	Цилиндрическая головка	Полукруглая головка	Полупотайная головка		
PHILIPS		+	+	+	+	+	+	+	+	+	+	
POZIDRIV		+	+	+	+	+	+	+	+	+	+	
Испытательный крутящий момент, не менее												
DIN		DIN	DIN	DIN	DIN	DIN	DIN	DIN	DIN	DIN	DIN	
5261		5261	965	966	7985	7981	7982	7983	7995	7996	7997	
Размер		Н-м	Н-м									
+	+											
0	0	1	1	1,6	1,6	1,6				2	2	2
				2	2	1,8						
1	1	3,5	3,9	2,5	2,5	2	2,2	2,2	2,2	2,5	2,5	2,5
				3	3	3	2,9	2,9	2,9	3	3	3
2	2	8,2	10,3	3,5	3,5	3,5	3,5	3,5	3,5	3,5	3,5	3,5
				5	5	5	4,8	4,8	4,8	5	5	5
3	3	19,5	32	6	6	6	5,5	5,5	5,5	5,5	5,5	5,5
				8	8	8	6,3	6,3	6,3	7	7	7
4	4	38	88,7	10	10	10				8	8	8

**ИНДЕКС**


Потайная головка	Винты с утопленной головкой
Полупотайная головка	Винты с полупотайной головкой
Чашечная головка	Винты с чашечной головкой
Цилиндрическая головка	Винты с цилиндрической головкой
Установочный винт	Винт без головки
Гайки	Шестигранные (stopорные) гайки


		Винты шлицевые																					
		Винты с метрической резьбой											Самонарезающие винты						Винты по дереву				
		Потайная головка		Полупотайная головка		Чашечная головка		Цилиндрическая головка			Установочный винт		Потайная головка		Полупотайная головка		Цилиндрическая головка		Потайная головка	Полупотайная головка	Полукруглая головка		
Испытательный крутящий момент, не менее																							
DIN		DIN	ISO	DIN	DIN	DIN	DIN	DIN	DIN	DIN	DIN	DIN	DIN	ISO	DIN	DIN	DIN	DIN	DIN	DIN	DIN	DIN	
5263		5263	2009	963	2010	964	1207	84	1580	85	920	921	4766	417	1482	7972	1483	7973	1481	7971	97	95	96
Размер		Н-м	Н-м										7435	427									
0,4 x 2,5	0,40		1,6	1,6	1,6	1,6	1,6	1,6	2,5	1,6	3,5	3,5									1,6	2	
	-								1,8														
0,5 x 3	0,7	0,8	2	2	2	2	2	2	3-3,5	2	4	4	2,2	2,2	2,2			2,2		2	2		
0,5 x 4	-	1,1							2	3,5	2							2,2					
0,6 x 3,5	1,3	1,4	2,5	2,5	2,5	2,5	2,5	2,5	4	2,5							2,2		2,2	2,5	2,5	2,5	
0,6 x 4,5	-	1,8							2,5	4	2,5								2,2				2,5
0,8 x 4	2,6	2,9	3	3	3	3	3	3	3	3	5	3	5	5	2,9	2,9	2,9		2,9	2,9	3	3	3
			3,5	3,5	3,5	3,5	3,5	3,5	3,5	3,5	6	6								3,5	3,5	3,5	
0,8 x 5,5	-	3,9							3	3	3	5	3				2,9		2,9	2,9			3,5
									3,5	3,5	3,5	3,5											
1 x 5,5	5,5	6,2	3,5	4	3,5	4	3,5	4	3,5	3,5	6	4		3,5	3,5	3,5		3,5	3,5	4	4	4	
															3,9				3,9	4,5	4,5	4,5	
1,2 x 6,5	9,4	10,5	4	5	4	5	4	4					8	8	4,2	4,2	4,2	3,5		5	5	5	
			5	5	5	5	5	5							4,8	4,8	4,8	3,9					5,5
1,2 x 8	11,5	12,9					5	5	4	4	8	5						4,2	4,2	4,2	5,5	5,5	
									5	5									4,8	4,8			
1,6 x 8	20,5	22,9	6	6	6	6	6	6					10	10	5,5	5,5	5,5	4,8		6	6	6	
													12	12	6,3	6,3	6,3						
1,6 x 10	25,6	28,7					6	6	6	6	10	6						5,5	5,5	5,5	7	7	
																			6,3	6,3	8		
2 x 12	48,0	53,8	8	8	8	8	8	8	8	8			16	8			8	6,3	8		8	7	

		Винты с внутренним шестигранником								
		Винты с метрической резьбой								
		Чашечная головка		Потайная головка		Установочный винт				
Испытательный крутящий момент, не менее	ISO 4762				ISO 4026 4029	ISO 4027	ISO 4028			
	DIN	DIN	DIN	DIN	DIN	DIN	DIN	DIN	DIN	
Размер	911	912	6912	7984	7991	913 916	914	915		
	H-м									
0,7	0,08				1,4	1,4	1,4			
					1,6	1,6	1,6			
					1,8	1,8	1,8			
0,9	0,18				2	2	2			
1,3	0,53	1,4		2,5	2,5	2,5	2,5			
1,5	0,82	1,6-2			3	3	3			
2	1,9	2,5		3	3	4	4	4		
2,5	3,8	3		4	4	5	5	5		
3	6,6	4	4	5	5	6	6	6		
4	16	5	5	6	6	8	8	8		
5	30	6	6	8	8	10	10	10		
6	52	8	8		10	12	12	12		
					14	14	14			
7	78			10						
8	120	10	10	12	12	16	16	16		
10	220	12	12	14	14	18	18	18		
						20	20	20		
12	370	14	14	16	16	22	22	22		
						18	18			
14	590	16	16	20	20					
		18	18	22	22					
17		20	20	24	24					
		22	22							
19		24	24							
		27	27							
22	1000	30	30							
24		33	33							
27		36	36							
32		42								

Диаметр резьбы	
	Винты с метрической резьбой
	Установочные винты с метрической резьбой
	Самонарезающие винты
	Винты по дереву

Схематические изображения			
	Шлицевая		Шестигранный профиль с отверстием
	Крестообразная Philips (PH)		Шестигранный профиль
	Двойная крестообразная Pozidriv (PZ)		Внутренний квадрат
	С внутренним профилем Torx (TX)		Ключ-квадрат
	С профилем Torx (TX) с отверстием		Развёртка

		Винты (болты) с шестигранной головкой								
		Винты с метрической резьбой					Винты (болты)			
		Винты (болты)					Гайки		Самонарезающие	По дереву
Испытательный крутящий момент, не менее	ISO 4018	ISO 4016	ISO 4014	ISO 4017	ISO 4035 4036		ISO 1479			
	DIN	DIN	DIN	DIN	DIN	DIN	DIN	DIN	DIN	
Размер	899	558	601	931	933	439	934	7976	571	
	H-м									
3,5	1,64						1,8			
4	2,37						2			
4,5	3,30						2			
5	4,44			2,5	2,5	2,5	2,5	2,9		
5,5	5,80			3	3	3	3	3,5		
6	7,40			3,5	3,5	3,5	3,5			
7	11,4			4	4	4	4	3,9	4	
								4,2		
8	16,6	5	5	5	5	5	5	4,8	5	
								5,5		
9	23									
10	31	6	6	6	6	6	6	6,3	6	
11	40,4			7	7		7			
12	51,5								7	
13	64,5	8	8	8	8	8	8	8	8	
14	79,4									
15	96,2									
16	115	10	10	10	10	10				
17	134	10	10	10	10	10	10		10	

		Винты с головкой под профиль TORX									
		Винты с метрической резьбой						Самонарезающие винты			
		Чашечная головка	Потайная головка	Полупотайная головка	Чашечная головка	Полупотайная головка	Потайная головка	Плоская головка	Потайная головка	Полупотайная головка	
Испытательный крутящий момент, не менее	DIN	DIN	DIN	DIN	DIN	DIN	DIN	DIN	DIN		
	912	963 965	964 966	7984 6912	7985	7986	7981	7972 7982	7973 7983		
Torx	мм	H-м	H-м								
T 6	1,72	0,75	0,91	**	**	**	**	**	**	**	
T 7	1,99	1,4	1,7	**	**	**	**	**	**	**	
T 8	2,31	2,2	2,6	2,5	2,5	2,5		2,5	2,9	2,9	
T 9	2,50	2,8	3,4					2,9			
T 10	2,74	3,7	4,5	3	3	3	3	3	3,5	3,5	
T 15	3,27	6,4	7,7		3,5	3,5		3,5	3,9	3,9	
T 20	3,86	10,5	12,7	4	4	4	4	4	4,2	4,2	
T 25	4,43	15,9	19,0	5	5	5	5	5	4,8	4,8	
T 27	4,99	22,5	26,9	**	**	**	**	**	**	**	
T 30	5,25	31,1	37,4	6	6	6	6	6	6,3	6,3	
T 40	6,65	54,1	65,1	8	8	8	8	8			
T 45	7,82	86,2	104	**	**	**	**	**	**	**	
T 50	8,83	132	159	10	10	10	10	10			

\*\* Специальные винты

Сравнительная таблица твёрдости по Бринеллю, Виккерсу и Роквеллу и прочности стали				
Твёрдость по				Прочность стали, Н/мм <sup>2</sup>
Бринеллю	Виккерсу	Роквеллу		
HBW	HV	HRB	HRC	
192	192	92	14	690
197	197	93	15	710
201	201	94	16	720
207	207	95	17	750
212	212	96	18	760
217	217	97	19	780
223	223	98	20	800
229	229	99	21	820
235	235	100	22	850
241	241	101	23	870
248	248	102	24	890
255	256	103	25	920
262	263	104	26	940
269	270	105	28	970
277	279	106	29	1000
285	287	107	30	1030
293	296	107	31	1040
302	305	108	32	1090
311	316	109	33	1120
321	327	110	34	1160
330	339	111	35	1190
341	350	111	36	1220
352	363	112	37	1270
363	375	113	38	1310
375	389	113	40	1350
388	404	114	41	1400
400	420	114	42	1440
	437	115	44	1490
	454		45	1550
	473		46	1600
	496		47	1660
	520		49	1720
	546		50	1780
	575		52	1850
	608		53	1920
	645		55	2000
	692		57	2080
	735		58	2160
	790		60	2260
	845		62	2350
	930		64	2460

Формат листов по ISO					
A		B		C	
4A0	1682 x 2378	-	-	-	
2A0	1189 x 1682	-	-	-	
A0	841 x 1189	B0	1000 x 1414	C0	917 x 1297
A1	594 x 841	B1	707 x 1000	C1	648 x 917
A2	420 x 594	B2	500 x 707	C2	458 x 648
A3	297 x 420	B3	353 x 500	C3	324 x 458
A4	210 x 297	B4	250 x 353	C4	229 x 324
A5	148 x 210	B5	176 x 250	C5	162 x 229
A6	105 x 148	B6	125 x 176	C6	114 x 162
A7	74 x 105	B7	88 x 125	C7	81 x 114
A8	52 x 74	B8	62 x 88	C8	57 x 81
A9	37 x 52	B9	44 x 62	C9	40 x 57
A10	26 x 37	B10	31 x 44	C10	28 x 40

Таблица соотношений значений моментов затяжки						
единица измерения	единица измерения					
	= сН-м	= Н-м	= кгс-см	= кгс-м	= фунт-дюйм	= фунт-фут
сН-м	1	0,01	0,10197	0,00102	0,0885	0,00738
Н-м	100	1	10,197	0,10197	8,851	0,7376
кгс-см	9,807	0,09807	1	0,01	0,868	0,0723
кгс-м	980,7	9,807	100	1	86,796	7,233
фунт-дюйм	11,298	0,11298	1,152	0,01152	1	0,0833
фунт-фут	135,58	1,3558	13,825	0,13825	12	1

Таблица соотношений значений силы						
единица измерения	единица измерения					
	= Н	= кН	= кг	= г	= мг	= фунт
Н	1	0,001	0,102	102	102000	0,2248
кН	1000	1	102	102000	102000000	224,8
кг	9,807	0,009807	1	1000	1000000	2,205
г	0,009807	0,00009807	0,001	1	1000	0,002205
мг	0,00009807	9,807e-9	0,000001	0,001	1	0,00002205
фунт	4,448	0,004448	0,4536	453,6	453600	1

Таблица соотношений единиц скорости				
единица измерения	единица измерения			
	= км/ч	= м/с	= миль/час	= морских миль в час
км/ч	1	1000	2237	1944
м/с	0,001	1	2,237	1,944
миль/час	0,000447	0,447	1	0,869
морских миль в час	0,0005144	0,5144	1,151	1

Таблица соотношений угловых величин			
единица измерения	единица измерения		
	= градус	= радиан	= град
градус	1	0,01745	1,111
радиан	57,3	1	63,66
град	0,9	0,01571	1

Таблица соотношений расхода воздуха			
единица измерения	единица измерения		
	л/мин	м <sup>3</sup> /мин	см <sup>3</sup> /мин
л/мин	1	0,001	1000
м <sup>3</sup> /мин	1000	1	1000000
см <sup>3</sup> /мин	0,001	0,000001	1

Таблица соотношений геометрических величин								
единица измерения	единица измерения							
	= дюйм	= ярд	= фут	= км	= м	= мм	= мкм	= нм
дюйм	1	0,02778	0,08333	0,000254	0,0254	25,4	25400	25400000
ярд	36	1	3	0,0009144	0,9144	914,4	914400	914400000
фут	12	0,3333	1	0,0003048	0,3048	304,8	304800	304800000
км	39370	1094	3281	1	1000	1000000	1000000000	1000000000000
м	39,37	1,094	3,281	0,001	1	1000	1000000	1000000000
мм	0,03937	0,001094	0,003281	0,000001	0,001	1	1000	1000000
микрон (мкм)	0,00003937	0,00001094	0,000003281	1e-9	0,000001	0,001	1	1000
нанометр (нм)	3,937e-8	1,094e-9	0,00000003281	1e-12	1e-9	0,000001	0,001	1

Таблица соотношений единиц энергии							
единица измерения	единица измерения						
	= кДж	= ккал	= кал	= кВт·ч	= Вт·ч	= Вт·с	= БТЕ
кДж	1	0,2388	238,8	0,0002778	0,2778	1000	0,9478
килокалория (ккал)	4,187	1	1000	0,001163	1,163	4187	3,968
калория (кал)	0,004187	0,001	1	0,000001163	0,001163	4,187	0,003968
кВт·ч	3600	859,8	859800	1	1000	3600000	3412
Вт·ч	3,6	0,8598	859,8	0,001	1	3600	3,412
Вт·с	0,001	0,0002388	0,2388	2,778e-7	0,0002778	1	0,0009478
БТЕ (Btu)	1,055	0,252	252	0,0002931	0,2931	1055	1

Таблица соотношений единиц давления							
единица измерения	единица измерения						
	= бар	= кПа	= гПа	= мбар	= Па	= кгс/м²	= psi
бар	1	100	1000	1000	100000	10200	14,5
килопаскаль (кПа)	0,01	1	10	10	1000	102	0,145
гектопаскаль (гПа)	0,001	0,1	1	1	100	10,2	0,0145
миллибар (мбар)	0,001	0,1	1	1	100	10,2	0,0145
паскаль (Па)	0,00001	0,001	0,01	0,01	1	0,102	0,000145
кгс/м²	0,00009807	0,009807	0,09807	0,09807	9,807	1	0,001422
psi	0,06895	6,895	68,95	68,95	6895	703,1	1

Рекомендуемый выставляемый уровень момента пневмоинструмента

Ожидаемый момент на выходе пневмоинструмента UNIOR, Нм						
Арт. UNIOR	Уровень установки момента					
	1	2	3	4	5	6
1531	40					
1541	67	162	257	270	290	
1551	67					
1561	190	475	597	665	712	
1562	271	488	800	880		
1571	135	406	786	1044		
1572	950	1423	1762	1762	1870	1870
1591	1220	1895	2440			
1592	1762	2034	2440	2440		
1596	1220	2034	3390	3390		
1597	1490	2712	4068	4068		

Для ударных головок 3/8"	
Размер 	Пневматический гайковёрт - 1541
8	Уровень:1
9	Уровень:1
10	Уровень:1
11	Уровень:1
12	Уровень:1, 2
13	Уровень:1, 2
14	Уровень:1, 2, 3
15	Уровень:1, 2, 3, 4
16	Уровень:1, 2, 3, 4, 5
17	Уровень:1, 2, 3, 4, 5
18	Уровень:1, 2, 3, 4, 5
19	Уровень:1, 2, 3, 4, 5
20	Уровень:1, 2, 3, 4, 5
21	Уровень:1, 2, 3, 4, 5
22	Уровень:1, 2, 3, 4, 5

Для ударных головок 1/2"		
Размер 	Пневматический гайковёрт - 1561	Пневматический гайковёрт - 1562
10	Уровень:1	-
11	Уровень:1	Уровень:1
12	Уровень:1	Уровень:1
13	Уровень:1	Уровень:1
14	Уровень:1, 2	Уровень:1, 2
15	Уровень:1, 2	Уровень:1, 2
16	Уровень:1, 2, 3	Уровень:1, 2
17	Уровень:1, 2, 3, 4	Уровень:1, 2
18	Уровень:1, 2, 3, 4, 5	Уровень:1, 2
19	Уровень:1, 2, 3, 4, 5	Уровень:1, 2, 3
21	Уровень:1, 2, 3, 4, 5	Уровень:1, 2, 3, 4
22	Уровень:1, 2, 3, 4, 5	Уровень:1, 2, 3, 4
23	Уровень:1, 2, 3, 4, 5	Уровень:1, 2, 3, 4
24	Уровень:1, 2, 3, 4, 5	Уровень:1, 2, 3, 4
27	Уровень:1, 2, 3, 4, 5	Уровень:1, 2, 3, 4
28	Уровень:1, 2, 3, 4, 5	Уровень:1, 2, 3, 4
30	Уровень:1, 2, 3, 4, 5	Уровень:1, 2, 3, 4
32	Уровень:1, 2, 3, 4, 5	Уровень:1, 2, 3, 4

Для ударных головок 3/4"		
Размер 	Пневматический гайковёрт - 1571	Пневматический гайковёрт - 1572
17	Уровень:1, 2	-
19	Уровень:1, 2	-
21	Уровень:1, 2, 3	-
22	Уровень:1, 2	-
24	Уровень:1, 2, 3	-
27	Уровень:1, 2, 3	-
28	Уровень:1, 2, 3	Уровень:1
30	Уровень:1, 2, 3, 4	Уровень:1
33	Уровень:1, 2, 3, 4	Уровень:1, 2
36	Уровень:1, 2, 3, 4	Уровень:1, 2
41	Уровень:1, 2, 3, 4	Уровень:1, 2, 3
46	Уровень:1, 2, 3, 4	Уровень:1, 2, 3, 4, 5

Для ударных головок 1"		
Размер 	Пневматический гайковёрт - 1591	Пневматический гайковёрт - 1592
32	Уровень:1	-
33	Уровень:1	-
34	Уровень:1	-
36	Уровень:1, 2	Уровень:1
38	Уровень:1, 2	Уровень:1
41	Уровень:1, 2	Уровень:1
42	Уровень:1, 2	Уровень:1
46	Уровень:1, 2	Уровень:1, 2
50	Уровень:1, 2, 3	Уровень:1, 2, 3, 4
55	Уровень:1, 2, 3	Уровень:1, 2, 3, 4
60	Уровень:1, 2, 3	Уровень:1, 2, 3, 4
65	Уровень:1, 2, 3	Уровень:1, 2, 3, 4
70	Уровень:1, 2, 3	Уровень:1, 2, 3, 4
75	Уровень:1, 2, 3	Уровень:1, 2, 3, 4
80	Уровень:1, 2, 3	Уровень:1, 2, 3, 4

Для ударных головок 1.1/2"		
Размер 	Пневматический гайковёрт - 1596	Пневматический гайковёрт - 1597
80	Уровень:1, 2	Уровень:1, 2
85	Уровень:1, 2	Уровень:1, 2
90	Уровень:1, 2	Уровень:1, 2
95	Уровень:1, 2, 3, 4	Уровень:1, 2, 3
100	Уровень:1, 2, 3, 4	Уровень:1, 2, 3
105	Уровень:1, 2, 3, 4	Уровень:1, 2, 3, 4
110	Уровень:1, 2, 3, 4	Уровень:1, 2, 3, 4
115	Уровень:1, 2, 3, 4	Уровень:1, 2, 3, 4
120	Уровень:1, 2, 3, 4	Уровень:1, 2, 3, 4